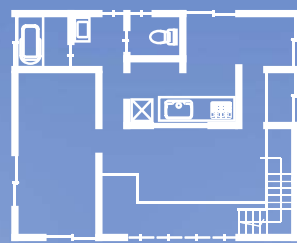
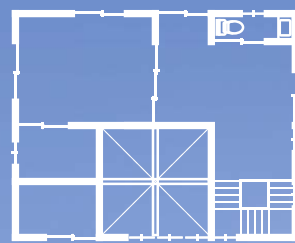


# 雪日の家

建築面積 20 坪 (66 m<sup>2</sup>)、2 階  
床面積 14 坪 (48 m<sup>2</sup>)。東西 5 間  
(約 9m)、南北 4 間 (約 7m)、延  
面積 34 坪 (114 m<sup>2</sup>)。この家のテーマは「日」。壁と窓を一体化して必然的に生まれた南面のフォルムは正にテーマとなる「日」の形状そのものであった。さらに屋根は日のエネルギーを電気に変え、大窓からは、日の熱を床に蓄積する。



1 F



2 F

薪ストーブ、組子の建具、引き手、家具カウンター、ステンドグラスなど、古い家財を持ち込める新しい家のインテリア。キッチン、洗面台、本箱、収納など、既製品をなるべく使わず、現場職人の手作り家具。クラシックを感じさせるデザインは、懐かしさと同時に将来も変わらないであろうという、安心感を与えてくれる。

